

## Série ISY II

Acionamento por motor elétrico de alto desempenho, 220 v, potência de 0,5 - 2,5 kw.

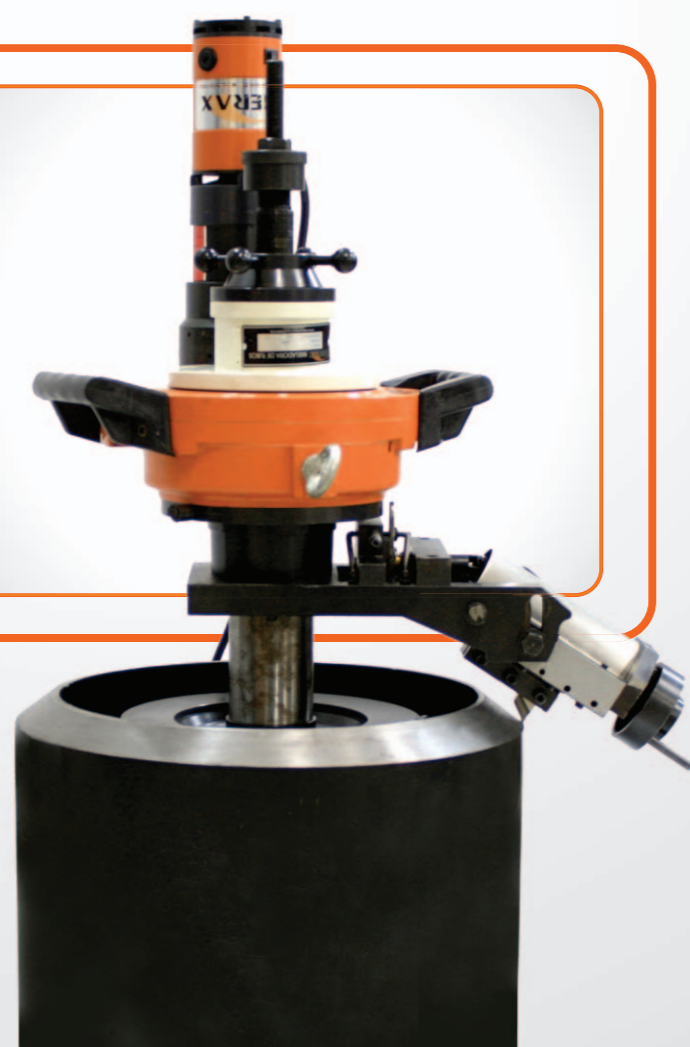
Ajustável para biselar de 0° a 45° em tubos de espessura de 15mm a 75mm. Também usada para faceamento de flanges.

Modelo	Capacidade Øint. (mm)	Esp. parede (mm)
ISY 351-II	Ø 220 - 340	≤75
ISY 630-II	Ø 300 - 560	≤75

\*Outras dimensões, sob consulta.



ISY 351 II



ISY 630 II



Bits de corte,  
faceamento e bisel



**MERAX**  
MÁQUINAS E EQUIPAMENTOS

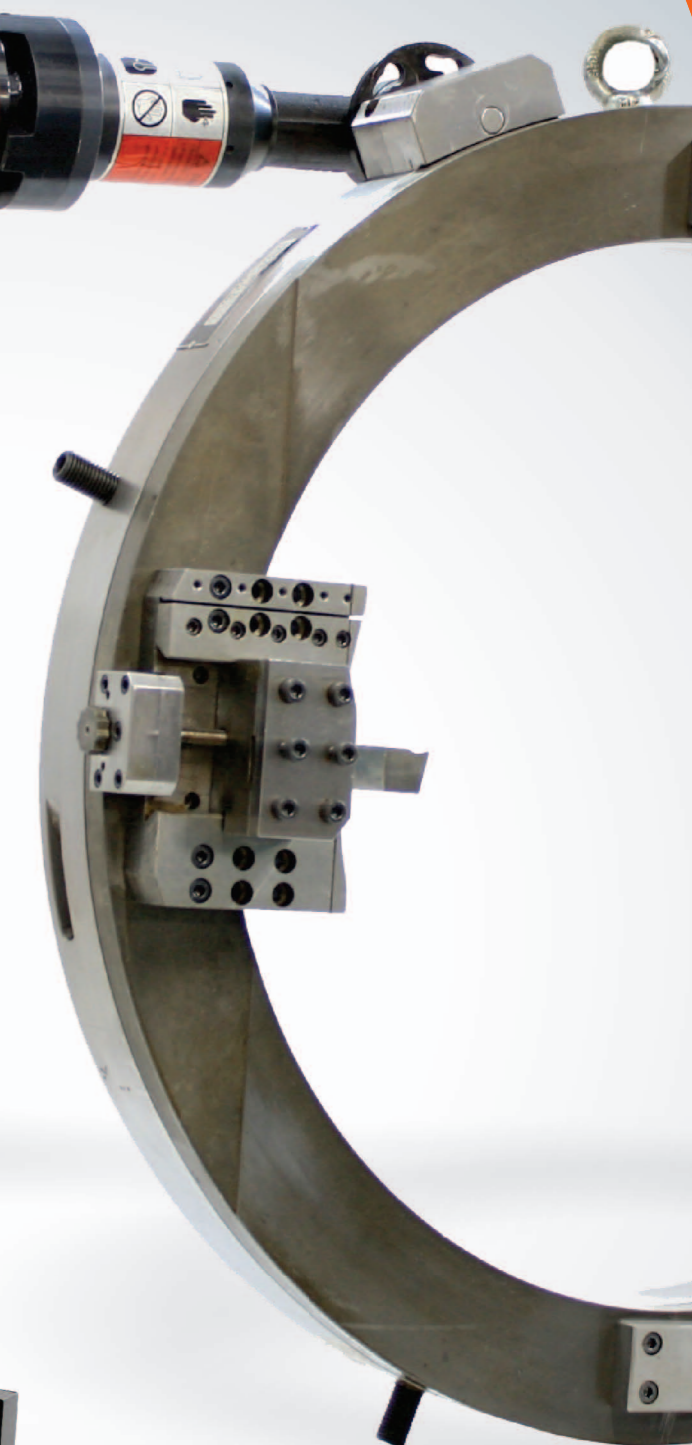


Av. Francisco Luiz Rasera, 825  
Água Branca - Piracicaba/SP  
19 2534.9400  
vendas@merax.com.br

www.merax.com.br

Faça mais com Merax!

**MERAX**  
MÁQUINAS E EQUIPAMENTOS



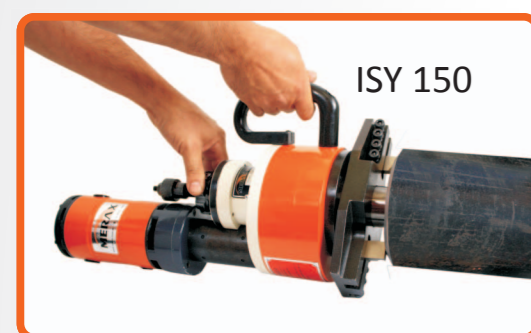
**Biseladoras de Tubos**

## Biseladoras de montagem interna

Biselam e faceiam tubos com fixação na parede interna da tubulação.

### Série ISY

Acionamento por motor elétrico de alto desempenho, 220 v, potência de 0,5 - 2,5 kw.



Usos: petróleo, química, gás, montagem industrial. Utilizado para aço carbono, aço inox e aço liga. Corte a frio que não altera a qualidade do material.



### Série TCM

Acionamento por motor pneumático, pressão de trabalho do ar 6 - 15 bar, consumo de ar de 650 - 1500 l/min.

Modelo	Capacidade Øint. (mm)	Esp. parede (mm)
ISY TCM 28T	Ø 16 - 28	≤ 15
ISY TCM 80T	Ø 28 - 76	≤ 15
ISY TCM 150	Ø 65 - 159	≤ 20
ISY TCM 251	Ø 85 - 245	≤ 20
ISY TCM 351	Ø 150 - 340	≤ 20
ISY TCM 630	Ø 300 - 610	≤ 15

#### Biseladora Pneumática - Tabela de pressão e consumo

Modelo	Pressão de Trabalho	Consumo de Ar
TCM 28T	6~8 Bar = 87~116 Psi	23~35 pcm
TCM 80T	6~8 Bar = 87~116 Psi	23~35 pcm
TCM 150	8~10 Bar = 116~145 Psi	34~46 pcm
TCM 251	8~10 Bar = 116~145 Psi	35~53 pcm
TCM 351	8~10 Bar = 116~145 Psi	35~53 pcm
TCM 630	10~15 Bar = 145~217 Psi	35~53 pcm



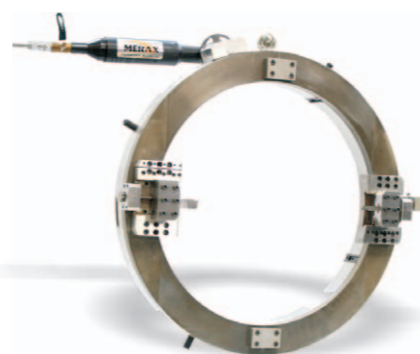
TCM 351

## Biseladoras de montagem externa

Cortam e biselam simultânea e automaticamente, com fixação na parede externa da tubulação.

### Série ISD

Acionamento por motor elétrico de alto desempenho de 220 V.



O corpo da máquina pode ser separado em duas partes para montagem fácil e rápida em qualquer ponto da tubulação.

Fácil operação e transporte. Mínimo espaço radial e corte a frio.

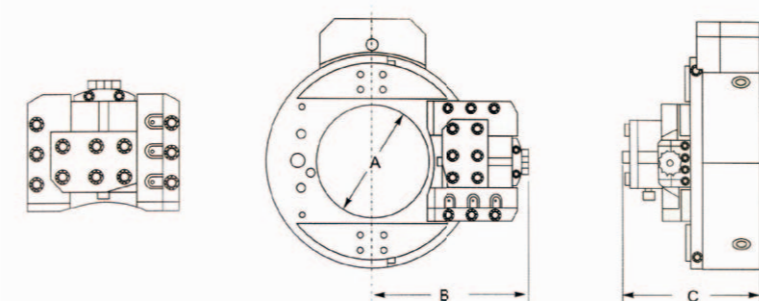


### Série ISF

Acionamento por motor pneumático pressão de trabalho do ar 6 - 20 bar, consumo de ar de 1500 - 2000 l/min.

#### Biseladora Pneumática - Tabela de pressão e consumo

Modelo	Pressão de Trabalho	Consumo de Ar
ISF 168	8~10 Bar = 116~145 Psi	53~71 pcm
ISF 323	8~10 Bar = 116~145 Psi	53~71 pcm
ISF 457	8~10 Bar = 116~145 Psi	53~71 pcm
ISF 610	10~15 Bar = 145~217 Psi	53~71 pcm
ISF 762	10~15 Bar = 145~217 Psi	53~71 pcm
ISF 914	10~15 Bar = 145~217 Psi	53~71 pcm
ISF 1066	10~15 Bar = 145~217 Psi	53~71 pcm
ISF 1220	15~20 Bar = 217~290 Psi	53~71 pcm

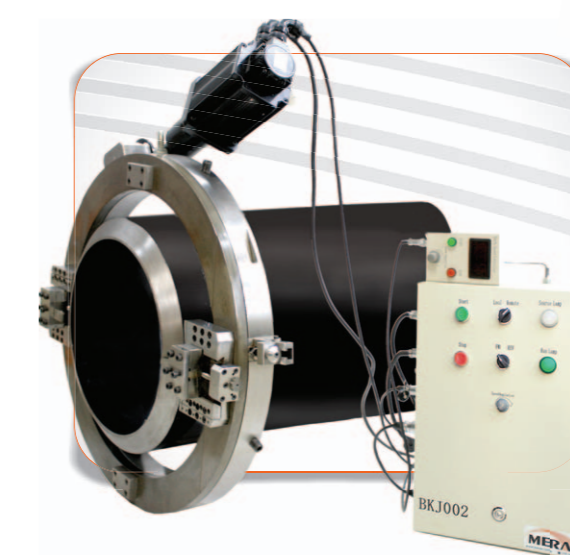
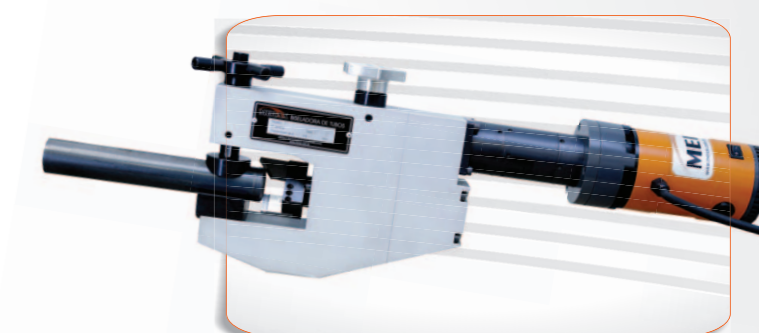


Modelo Especificações	168	323	457	610	762	914	1066	1220
A DIM (mm)	174	330	470	620	770	920	1070	1180
B DIM (mm)	230	330	390	465	495	570	645	700
C DIM (mm)	165	175	170	170	140	140	140	140

## Série ISC (espaços reduzidos)

Ferramenta de alta qualidade, que pode processar diferentes tipos de aço carbono, aço liga, aço inoxidáveis e outros tubos de metal. Possui um calibrador externo de fácil manuseio. Voltagem de 220V, frequência 50-60Hz, Potência de 0,75KW. Especialmente projetada para espaços reduzidos e biselamento em tubos de pequenos diâmetros.

Modelo	Capacidade (mm)	Esp. parede (mm)	Rotação (rpm)	Peso (kg)
ISC - 63	Ø 28 - 63	≤ 13	52	13,5



### Série SKD

Acionamento por servo motor.

Unidade de servo motor com sistema de controle PLC, que permite o ajuste da velocidade e parada instantânea.

\* Unidade de servo motor e máquina são vendidos separadamente.

Modelo	Capacidade Øex (pol)	Esp. parede (mm)
ISD/ISF/SKD 168	1" a 6"	ISD ≤ 30 ISF/SKD ≤ 50
ISD/ISF/SKD 323	6" a 12"	ISD ≤ 30 ISF/SKD ≤ 50
ISD/ISF/SKD 457	12" a 18"	ISD ≤ 30 ISF/SKD ≤ 50
ISD/ISF/SKD 610	18" a 24"	ISD ≤ 30 ISF/SKD ≤ 50
ISD/ISF/SKD 762	24" a 30"	ISD ≤ 30 ISF/SKD ≤ 50
ISD/ISF/SKD 914	30" a 36"	ISD ≤ 30 ISF/SKD ≤ 50
ISD/ISF/SKD 1066	36" a 42"	ISD ≤ 30 ISF/SKD ≤ 50
ISD/ISF/SKD 1220	42" a 48"	ISD ≤ 30 ISF/SKD ≤ 50

\*Outras dimensões, sob consulta.