



# Furadeira de Base Magnética

## *Manual de Instruções*



## INTRODUÇÃO

As Furadeiras de Base Magnética Merax caracterizam-se por serem robustas, porém leves e de fácil transporte.

Utilizam qualquer tipo de broca, preferencialmente as brocas anulares. Trabalham em qualquer posição, adaptando-se à peça metálica. Painel de acionamento com luzes indicativas de operação liga/desliga que garante mais segurança ao operador.

<b>CARACTERÍSTICAS</b>	
MODELO	FE 45
CAPACIDADE DE PERFURAÇÃO	Ø 45 mm
PROFUNDIDADE DE CORTE	50 mm
TENSÃO	220 V
POTÊNCIA	1.200 W
ROTAÇÃO VARIÁVEL	0 – 350 r/min
FORÇA MAGNÉTICA	12.000 N
CURSO VERTICAL	180 mm
TIPO DE ENCAIXE	CM 2
DIMENSÃO DA BASE	204 x 102 x 62 mm
PESO	23 kg.

## MEDIDAS DE SEGURANÇA

Antes de ligar a máquina siga as seguintes instruções, para diminuir riscos de choque elétrico e acidentes:

- Mantenha a área de trabalho limpa, seca e organizada. Não exponha as furadeiras à chuva ou em lugares úmidos.
- Não force a máquina, ela terá um melhor desempenho se for usada de acordo com sua capacidade.
- Sempre use os equipamentos de segurança e proteção individual.
- Antes de ligar a máquina na tomada, assegure-se que o botão liga/desliga está em posição desligada.
- Quando for trabalhar em lugares altos, sempre utilize o cinto de segurança na máquina para prevenir que ela não caia quando for desligada repentinamente.

## INSTRUÇÕES DE USO

**Atenção:** Certifique-se que a furadeira está desligada e desconectada da tomada antes de montar e instalar as peças.

- 1- Ajuste a Furadeira Magnética na posição em que ela precisa furar. Coloque a broca adequada.
- 2- Insira o plug na tomada, ligue o interruptor eletromagnético fazendo-o aderir a superfície do aço.
- 3- Solte a manivela da base magnética e ajuste a posição exata do furo. Gire e aperte bem a manivela.
- 4- Ligue o botão da máquina. Ajuste a rotação ideal.

## SUGESTÕES

- Utilizar sistema de lubrificação automático somente quando a Furadeira de Base Magnética for utilizada na posição horizontal. Em outras posições, utilizar lubrificante spray ou em pasta.
- A capacidade de perfuração indicada no quadro Características são para brocas anulares que proporcionam grande economia de tempo e energia, pois cortam apenas um anel ao redor do furo, gerando um resíduo sólido. Por não serem maciças as brocas anulares exigem do operador cuidados especiais, caso contrário podem quebrar. Brocas anulares não são aconselhadas para perfuração em chapas tipo "Sandwich".
- Quando utilizar brocas anulares para furos em tubos é aconselhável não utilizar o pino piloto. Dessa maneira o disco de resíduo ficará dentro da broca anular e não dentro do tubo.

## Acompanha a máquina

- 01 Base magnética
- 01 Furadeira elétrica
- 01 Cinto de segurança
- 02 Fusíveis 1 A
- 01 Chave sextavada
- 01 Reservatório para lubrificação
- 01 Carvão escova
- 01 Redutor cone morse # 2-1
- 01 Pino para sacar broca conica
- 01 Mandril para broca anular

## **Acessórios Opcionais**

- Adaptador para tubos
- Adaptador para trilhos
- Adaptador cone morse para mandril B16
- Mandril B16
- Pino Piloto para brocas anulares

## **GARANTIA**

As Furadeiras de Base Magnética MERAX são garantidas no Brasil pelo prazo de seis meses a contar da data de emissão da Nota Fiscal ou entrega do produto ao consumidor.

A garantia cobre defeitos de fabricação, material, peças e mão-de-obra para conserto de defeitos, quando devidamente comprovados.

Esta garantia não cobre danos causados por transporte inadequado, quedas e acidentes de qualquer natureza, uso indevido, maus tratos, descuidos, instalações elétricas inadequadas, ligação em voltagem errada, oscilações de corrente, remoção ou alteração do número de série da máquina e descumprimento das instruções contidas neste Manual.

Não fazem parte desta garantia as peças de desgastes normal pelo uso.

Use peças originais e consulte sempre uma Assistência Técnica Autorizada Merax. Consulte relação em nosso site: [www.merax.com.br](http://www.merax.com.br)

**Dúvidas: Entrar em contato com nosso SAT (Serviço de Assistência Técnica): (19) 2534-9426**

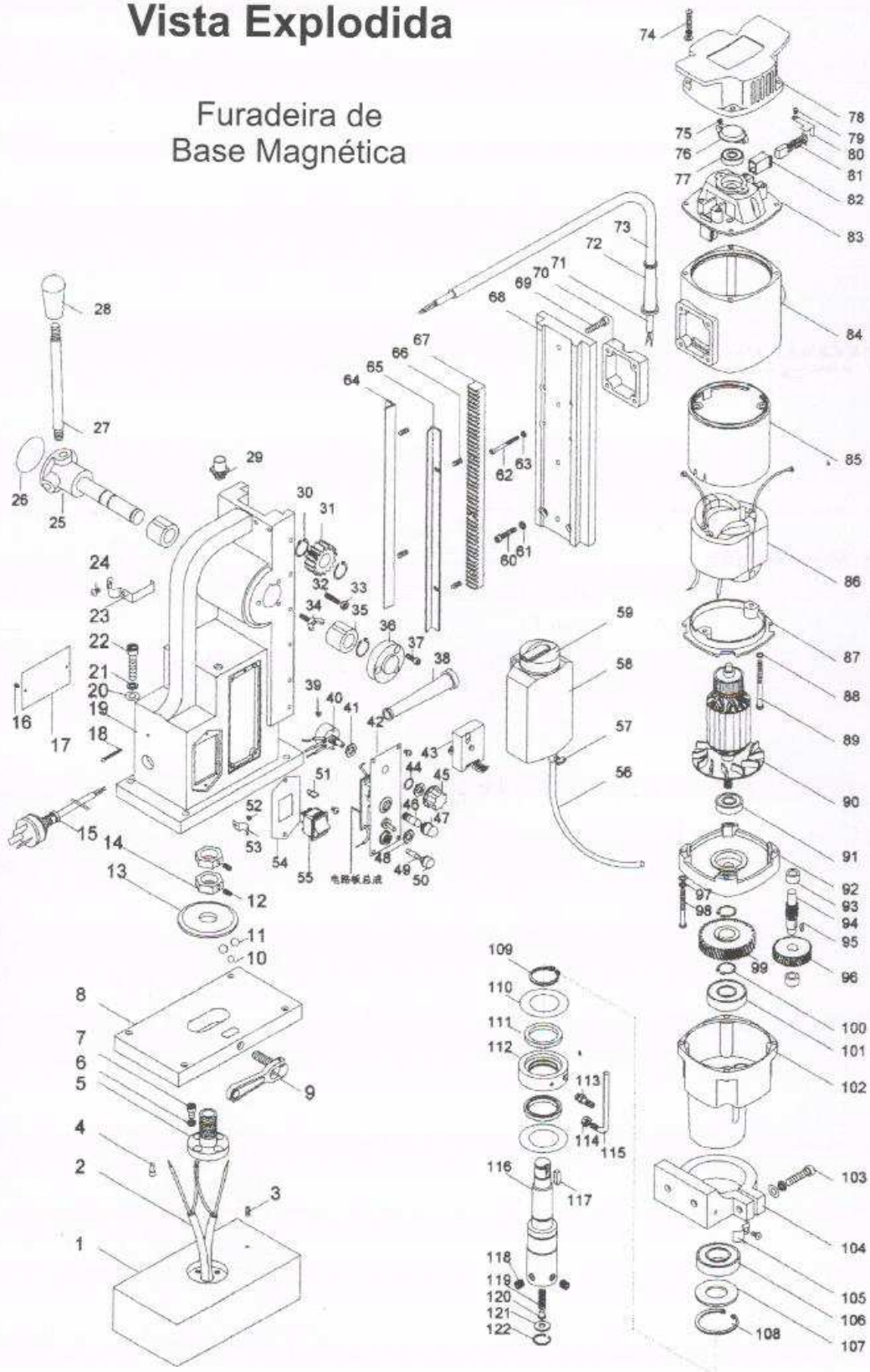
## Lista de Peças:

Nº	Descrição	Código	Qtde.
1	Base Magnética	PF4520	1
2	Bobina Elétrica Base Magnética	PF4538	2
3	Parafuso	PF4520	1
4	Pino	N	1
5	Parafuso de conexão	N	1
6	Molas	N	4
7	Parafuso sextavado	N	4
8	Placa de conexão	N	1
9	Alavanca de Ajuste Fino	PF4525	1
10	Esfera	N	1
11	Esfera	N	2
12	Pino	N	2
13	Arruela	N	1
14	Porca	N	2
15	Plug	N	1
16	Rebite	N	2
17	Etiqueta	N	1
18	Parafuso	N	1
19	Bloco de máquinas	N	1
20	Arruela lisa	N	4
21	Conjunto de molas	N	4
22	Parafuso sextavado	N	4
23	Suporte do reservatório	N	1
24	Parafuso	N	2
25	Alça metálica	N	1
26	Etiqueta	N	1
27	Alavanca	PF4501	3
28	Cabo da alavanca	PF4501	3
29	Proteção do cabo de força	N	1
30	Anel de pressão	N	3
31	Engrenagem da Cremalheira	PF4534	1
32	Parafuso	N	5
33	Parafuso com cabeça	N	5
34	Parafuso borboleta	N	1
35	Bucha de aço	N	2
36	Tampa plástica	PF4518	1
37	Parafuso	N	3
38	Tampa plástica	N	1
39	Parafuso	N	2
40	Potenciômetro de Rotação	PF4519	1
41	Porca	N	1
42	Painel Comando do Magnetismo	PF4503	1
43	Potenciômetro de Rotação	PF4519	1
44	Arruela	N	1
45	Botão	N	1
46	Lâmpada	PF4503	1
47	Acrílico	PF4503	1
48	Porca	PF4503	1
49	Fusível	PF4503	1
50	Tampa do porta fusível	PF4503	1
51	Tubo termoplástico	N	1
52	Parafuso	N	1
53	Porta fio	N	1
54	Capa de interruptor	N	1
55	Botão do interruptor	PF4504	1
56	Mangueira plástica	FE4509	1
57	Registro	FE4509	1
58	Reservatório de lubrificante	FE4509	1
59	Tampa reserv. de lubrificação	FE4509	1
60	Parafuso sextavado	N	4
61	Arruela de pressão	N	2

Nº	Descrição	Código	Qtde.
62	Parafuso	N	4
63	Arruela de pressão	N	4
64	Guia Fixa de Latão	PF4528	1
65	Guia Fixa de Latão	PF4528	1
66	Parafuso de Fixação das Guias	PF4530	4
67	Cremalheira do cursor	PF4531	1
68	Placa de Fixação da Furadeira	PF4532	1
69	Parafuso	N	1
70	Suporte Intermediário	PF4533	1
71	Cabo	N	1
72	Proteção do cabo	N	1
73	Conduite Espiral	PF4527	1
74	Parafuso sextavado	N	4
75	Parafuso M5 - 10	N	2
76	Protetor do rolamento	PF4523	1
77	Rolamento	DU6000	1
78	Tampa superior	PF4526	1
79	Parafuso 4x10	N	2
80	Tampa do porta escova	PF4507	2
81	Escova de carvão	PF4517	2
82	Porta escova	PF4506	2
83	Mancal traseiro do motor elétrico	PF4505	1
84	Carcaça do motor	PF4508	1
85	Isolador de carcaça	PF4509	1
86	Bobina elétrica	PF4510	1
87	Tampa da bobina	PF4511	1
88	Arruela de pressão	N	2
89	Parafuso sextavado	N	2
90	Induzido do motor	PF4512	1
91	Rolamento	DU6201	1
92	Mancal intermediário do motor	PF4513	1
93	Rolamento-Bucha Mancal do Motor	PF4536	2
94	Engrenagem Pinhão	PF4514	1
95	Chaveta	N	1
96	Engrenagem Coroa do Pinhão	PF4521	1
97	Arruela de pressão	N	1
98	Parafuso	N	1
99	Engrenagem Coroa Principal	PF4522	1
100	Anel de pressão	N	2
101	Rolamento	PU6204	1
102	Carcaça do redutor	PF4515	1
103	Parafuso	N	1
104	Suporte de fixação da furadeira	PF4516	1
105	Suporte de fixação da Mangueira	N	1
106	Rolamento	PU6205	1
107	Arruela de pressão	N	1
108	Anel de pressão	N	1
109	Anel de pressão	FE4504	1
110	Arruela	FE4504	1
111	Anel de Encosto	FE4504	1
112	Mancal de Lubrificação	FE4504	1
113	Engate	FE4504	1
114	Porca	FE4504	1
115	Batente	FE4504	1
116	Eixo do Cone Morse	PF4524	1
117	Chaveta	FE4504	1
118	Parafuso	FE4504	1
119	Mola	FE4504	1
120	Pino	FE4504	1
121	Arruela	FE4504	1
122	Anel de pressão	FE4504	1

# Vista Explodida

## Furadeira de Base Magnética



**MERAX MÁQUINAS E EQUIPAMENTOS**  
Av. Francisco Luiz Razera, 825 - Água Branca  
CEP 13.425-084 - Piracicaba - SP  
SAT (Serv. Ass. Técnica): (19) 2534-9426  
assistenciatecnica@merax.com.br

**[www.merax.com.br](http://www.merax.com.br)**



**MERAX**