

The logo for MERAX, featuring the brand name in a bold, black, sans-serif font. Above the letters 'A' and 'X' are several horizontal lines of varying lengths, creating a stylized, curved graphic element that resembles a brush or a wave. The logo is set against a white circular background.

***Manual de Instruções***  
**Aspirador de Líquido e Pó**

## Atenção:

Antes de realizar qualquer limpeza ou manutenção, o aparelho deve ser desligado retirando o plugue da tomada de energia.

- Atenção: Antes da montagem e iniciar a operação, leia atentamente as instruções de operação.
- Certifique-se de que a rede elétrica corresponde aos detalhes na plaqueta de tipo.
- Desconecte o plugue da rede elétrica quando: a unidade não estiver em uso, antes de abri-la, e antes da limpeza e manutenção.
- Nunca use solventes na limpeza.
- Não puxe o cabo para retirar o plugue da tomada.
- Quando a unidade estiver pronta para uso, não deixe sem supervisão.
- Mantenha longe de crianças.
- Deve-se tomar cuidado quanto ao fio de conexão da rede elétrica se estiver danificado por se passar em cima, esmagado, esticado, etc.
- A unidade não deve ser operada se o fio de conexão da rede elétrica não estiver em perfeitas condições.
- A substituição dos cabos de conexão da rede elétrica não deve ser diferente das versões indicadas pelo fabricante.
- Nunca aspirar: fósforos, cinzas acesas e pontas de cigarros, substâncias, vapores e líquidos inflamáveis, corrosivos, há risco de incêndio e explosão.
- Esta unidade não foi projetada para aspirar pó que seja nocivo a saúde.
- Guarde a unidade em um local seco.
- Não opere a unidade com defeito.
- A manutenção só deve ser realizada por uma assistência técnica.
- Use a unidade somente para operações pela qual foi projetada.
- Tome muito cuidado ao executar a limpeza em escadas.
- Somente utilize acessórios e peças de reposição do fabricante.

## Dados técnicos:

Tensão nominal: 220V

Frequência nominal: 60Hz

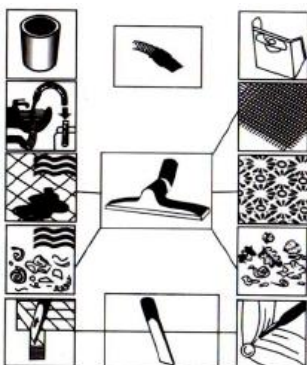
Potência nominal: 3600W

Capacidade: 80L

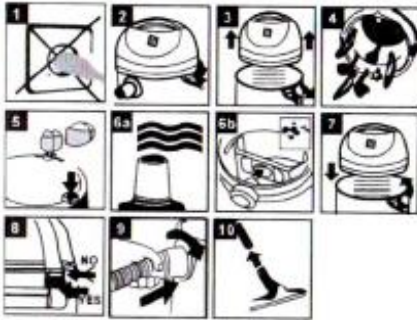
Capacidade de sucção: 20KPa

Vazão: 3m<sup>3</sup> por minuto

## Visão geral dos bocais



## Montagem

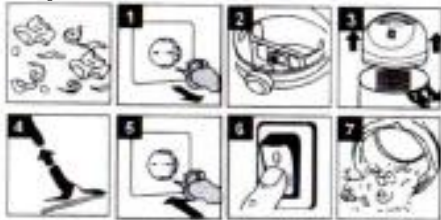


### Favor observar:

Figura 6a. Use o filtro plástico espumado fornecido para aspirar líquido.

Figura 6b: Utilize o saco de pó para aspirar sólidos

## Aspirar sólidos



Deslize o saco de pó no encaixe (Figura 2) para aspirar em local seco. O saco de pó só é apropriado para aspirar em local seco!

## Garantias

O Aspirador de Líquido e Pó é garantida no Brasil pelo prazo de 6 meses a contar da data de emissão da Nota Fiscal ou entrega do produto ao consumidor.

A garantia cobre defeitos de fabricação, material, peças e mão-de-obra para conserto de defeitos, quando devidamente comprovados.

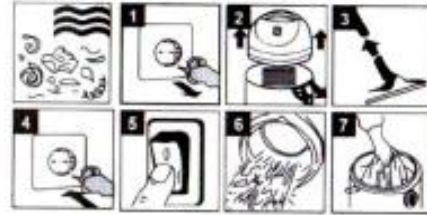
Essa garantia não cobre danos causados por transporte inadequado, quedas e acidentes de qualquer natureza, uso indevido, maus tratos, descuidos, instalações elétricas inadequadas, ligação em voltagem errada, oscilações de corrente, remoção ou alteração do número de série da máquina e descumprimento das instruções contidas nesse Manual.

Não fazem parte desta garantia as peças de desgaste normal pelo uso.

Use peças originais.

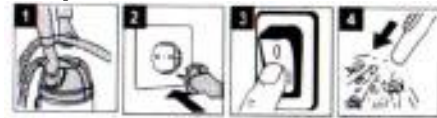
**Dúvidas: Entrar em contato com nosso SAT (Serviço de Assistência Técnica): 19-2534-9426**

## Aspirar Líquido – limpeza



Puxe o filtro plástico espumado fornecido no cesto do filtro (Figura 2) para aspirar líquido. O saco de pó incluso na entrega não é apropriado para aspirar líquido!

## Limpeza



## Limpeza de Manutenção



**MERAX MÁQUINAS E EQUIPAMENTOS**

Av. Francisco Luiz Rasesa, 825 - Água Branca

CEP 13.425-084 - Piracicaba - SP

SAT (Serv. Ass. Técnica): 19-2534-9427

assistenciatecnica@merax.com.br

***[www.merax.com.br](http://www.merax.com.br)***



**MERAX**